



# SEP sesam

## für VMware vSphere

### Backup und Recovery von virtuellen Umgebungen

SEP sesam - das ist eine Backup und Disaster Recovery Lösung für das gesamte Unternehmen. Die standardisierte, hoch performante Datensicherungs-Software für heterogene und plattformübergreifende Systemumgebungen hält Daten verfügbar - bereit für ein vollständiges Recovery.



SEP sesam bewährt sich täglich tausendfach bei der Sicherung und Rücksicherung von virtuellen Maschinen und ist für Virtualisierungslösungen zertifiziert.

Die virtuellen Infrastrukturen werden übersichtlich in der SEP sesam Management Oberfläche dargestellt - das vereinfacht die Umsetzung und Überwachung automatisierter Sicherungs-, Migrations- und Rücksicherungsprozesse.

### Hot Backup für VMware vSphere

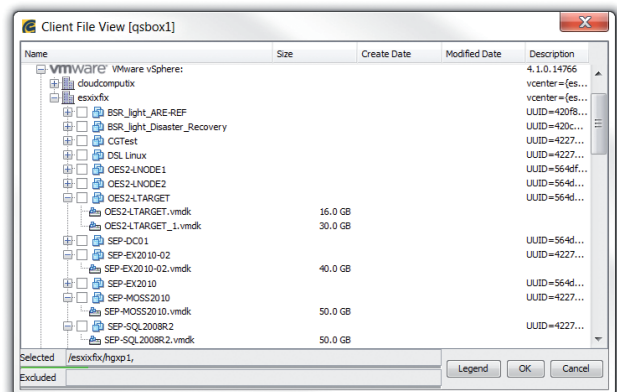
- Schnelle Installation durch SEP sesam Easy Access Technology
- Navigation der SEP sesam Oberfläche ist an vCenter angepasst und übersichtlich in der Handhabung
- Flexibles Disaster Recovery mit Rücksicherungs-Assistenten
- Hot Backup Module

Um Daten von Anwendungen, Datenbanken, Groupware-, Mail- oder Enterprise-Content-Management (ECM) Systemen in einer VM konsistent sichern zu können, bietet SEP sesam eine große Auswahl an Hot Backup Modulen, die die Konsistenz der Daten im Falle eines Recovery gewährleisten.

### Key Features

Easy Access Technology	✓
Volle Integration in die Datensicherungs-umgebung	✓
Volle Integration in die Management Oberfläche	✓
Restore, klonen, replizieren, umbenennen von VMs auf Original- oder Alternativsystem (zeitgesteuert)	✓
Open File Backup	✓
Windows VSS Snapshots	✓
Verschlüsselung	✓
Unlimitierte Anzahl an VMs werden unterstützt	✓
Geringer Backup Footprint	✓
Disaster Recovery von VMs	alle Betriebssysteme
Backup Methoden	Hot
Backup Typen	Full Thin Full* Block-Level Inkrementell
Granularität	Image-Level Image-Block-Level
Starten von VMs direkt vom SEP sesam DataStore	✓
VMware Cluster-Support	✓
Unterstützte vSphere 4.x Plattformen	ESX 4.0, ESX 4.1 ESXi 4.0, ESXi 4.1 vCenter 4.0, vCenter 4.1
Unterstützte VMware Infrastructure 3 Plattformen	ESX 3.0, ESX 3.5 ESXi 3.x Virtual Center 2.0 & 2.5

\* Sichert nur die reelle Datenmenge einer VM



© 05/2011 SEP AG. Alle Rechte vorbehalten. Die enthaltenen Informationen können ohne vorherige Ankündigung geändert werden.



SEP AG, Ziegelstrasse 1, 83629 Weyarn, Germany, +49 8020 180-0  
 NORTH AMERICA | SEP Software Inc., 4001 Discovery Drive Suite 260, Boulder, CO 80303, USA, +1-303-417-6316  
 FOR FURTHER INFORMATION, VISIT [www.sep.de](http://www.sep.de) / [www.sepsoftware.com](http://www.sepsoftware.com)