

NexTime

Arbeitszeiterfassung, Präsenzzeitkontrolle und Absenzen-Management

Einfach – unkompliziert – intuitiv – kostengünstig

- Sie suchen eine einfache, unkomplizierte und kostengünstige Anwendung zur Arbeitszeiterfassung?
- Sie möchten Über- und Fehlzeiten, Ferienguthaben, Nachtarbeit etc. überwachen ohne grossen administrativen und finanziellen Aufwand?
- Sie wollen den Anforderungen des SECO sowie des Arbeitsrechts hinsichtlich Arbeitszeiterfassung und Zeitzuschlägen genügen?
- Sie möchten einen Schritt weiter Richtung papierlosem Büro gehen und suchen eine Anwendung, welche ein effizientes Absenzen-Management zur Verfügung stellt?
- Sie streben eine All-in-One-Lösung an, ohne unübersichtliche Modularisierung und entsprechend komplizierte Lizenzierungsmodelle?

Mit NexTime bieten wir Ihnen eine Lösung an, welche Sie überzeugen wird. Sie wurde von Anwendern für Anwender entwickelt – wobei stets auf die Prämisse „so viel wie nötig, so einfach wie möglich“ geachtet wurde.

Das System basiert auf dem Grundsatz der Vertrauensarbeitszeit, überlässt Ihren Mitarbeitenden auf Wunsch weitreichende Kompetenzen und trägt so zur Senkung des administrativen Aufwandes bei.

Wichtigste Vorteile:

- Sehr einfach und intuitiv in der Bedienung, dadurch wenig Erfassungs- und fast kein Schulungsaufwand
- Übersichtliche Darstellung der Zeitsaldi
- Selbständige Erstellung und Integration beliebiger Arbeitszeitmodelle (unbegrenzte Anzahl)
- Weniger Papier, mehr Effizienz: Integrierter Workflow für Absenzenanträge
- Übersichtlicher Abwesenheitskalender unterstützt das Absenzenmanagement
- Unkompliziertes Anpassen von Ferien- und Überstundensaldi bei Sondervereinbarungen
- Zahlreiche Anpassungs- und Erfassungsmöglichkeiten: Dadurch grosse Unabhängigkeit von teuren IT- und Fachspezialisten im täglichen Gebrauch
- Einfaches und kostengünstiges Lizenzmodell

The screenshot displays the NexTime software interface. On the left, a table lists time entries for employee Manning Neil from October 3, 2016, to October 5, 2016. The table columns are Date, Time Type, Start, End, and Total. The entries show working time and automatic breaks.

Date	Time Type	Start	End	Total
03.10.2016	Working Time	08:00	18:00	10:00
03.10.2016	Automatic Break	08:00	18:00	-1:00
04.10.2016	Working Time	08:32	12:15	3:43
04.10.2016	Working Time	12:45	19:25	6:40
05.10.2016	Working Time	07:00	12:00	5:00
05.10.2016	Working Time	14:30	20:30	6:00

On the right, a summary panel shows the 'Actual Balance' for the selected period (October 3, 2016, to October 9, 2016). The balance is -149:51. Other statistics include Target Time (1167:00), Effective Time (1017:09), and Holidays (left) (172:30). The interface also includes a calendar view and navigation controls.

Wir haben nicht zu wenig Zeit, sondern vergeuden zu viel.

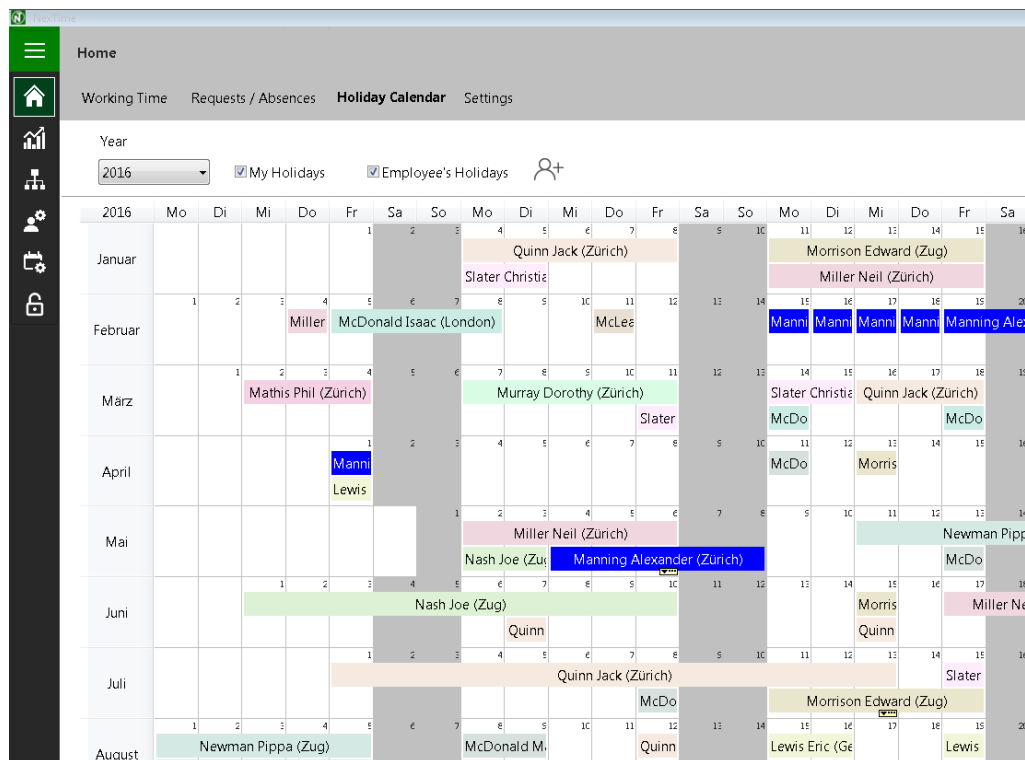
(Lucius Annaeus Seneca)

Leistungsmerkmale:

- Einfache & intuitive Arbeitszeiterfassung
- Einstufiger Workflow für Absenz-Anträge
- Schnelle Definition der Kompetenz-Hierarchie durch Drag & Drop
- Übersichtlicher Absenzen-Kalender
- Frei definierbare Zeit-Zuschläge für spezielle Arbeitszeiten wie Nachtarbeit, Sonntagsarbeit etc.
- Vielseitige, stichtagsgenaue Reporting- und Controlling-Möglichkeiten mit einfachen integrierten Pivot-Funktionen
- Unbeschränkte Anzahl von frei definierbaren Arbeitszeitmodellen
- Frei durch den Systemadministrator definierbare Feier- und Freitage
- Sperrbare Historie / Zeitperioden (z.B. abgeschlossene Geschäftsperioden o.äh.)
- Umfassendes Access-Management-Tool für massgeschneiderte Zugriffsrechte
- Such- und Sortierfunktionen in jeder Maske

Technische Voraussetzungen:

- SQL-Server 2008 (oder neuere Versionen)
- Windows-Clients



Sie wünschen weitere Informationen? Gerne stehen wir für Ihre Fragen und Anregungen zur Verfügung (Nexpert AG, +41 44 220 11 00).